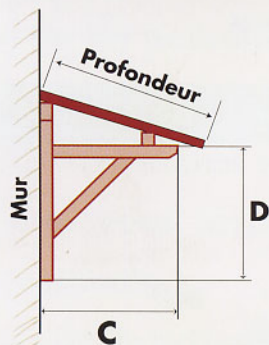
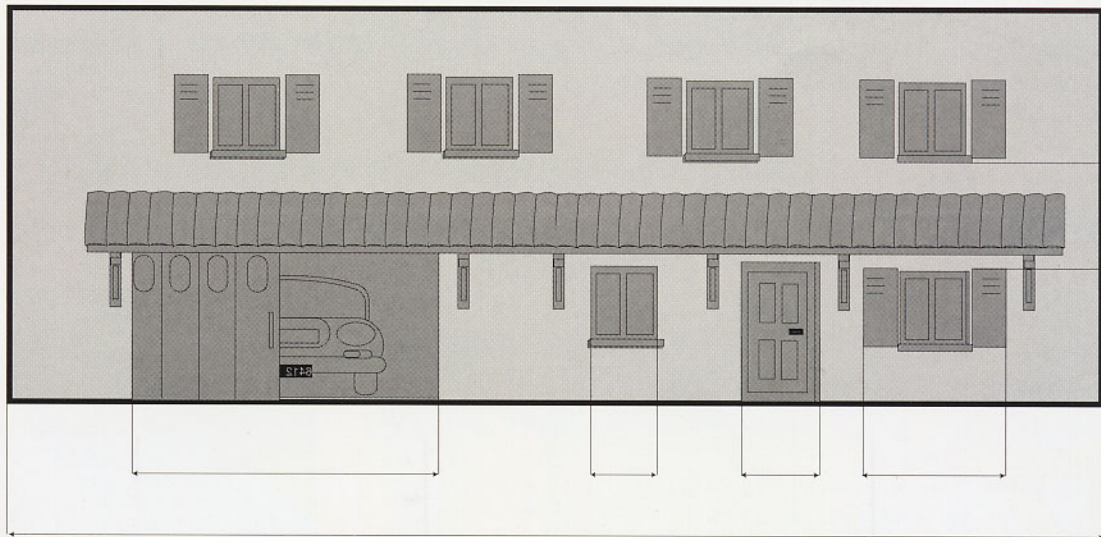
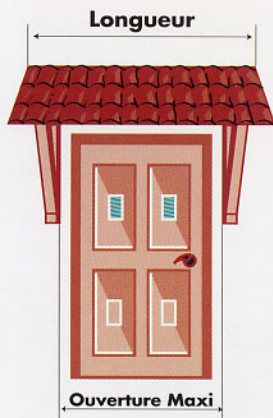


MARQUISES SUR MESURE

IMPORTANT : pour bien installer votre marquise pensez à prendre les mesures en prévoyant l'ouverture de vos volets ou portes à battant extérieur, ainsi que l'espace entre le haut des fenêtres du rez-de chaussée et le bas des fenêtres (ou du balcon) de l'étage situées au-dessus.



C et D = Dimension Equerre



inscrivez ci-dessus vos côtes personnelles